

GARAGE HOUSE FOR RENT

物件概要

- 所在地 / 埼玉県入間市扇町屋1丁目11-14
- 交通 / 西武池袋線「入間市駅」徒歩12分
- 構造 / 木造ガルバリウム鋼板張り2階建
- 世帯数 / 全12戸
- 間取り / ガレージ+LDK+ロフト (C-1.D-1はロフト無し)

物件設備

- ◆東京電力 ◆本下水 ◆公営水道
- ◆LPガス ◆ガレージ内カースペース2台
- ◆全部屋ペアガラス仕様 ◆入間CATV
- ◆電動リモコンシャッター (リモコン2機付)
- ◆インターネット接続可能 ◆全戸エアコン付
- ◆共用部...カーリフト完備 (予約制)

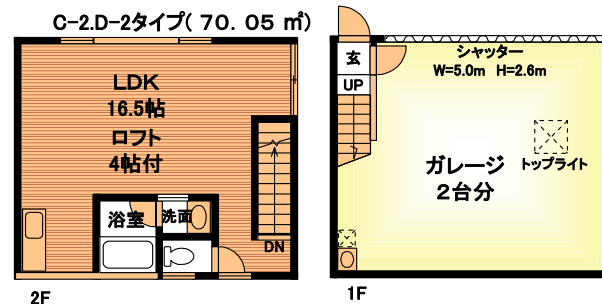
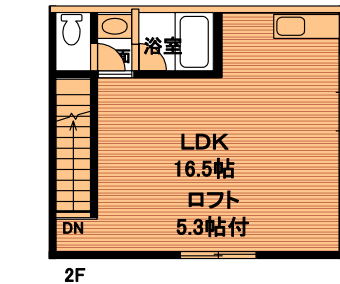
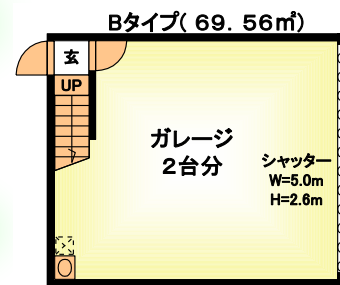
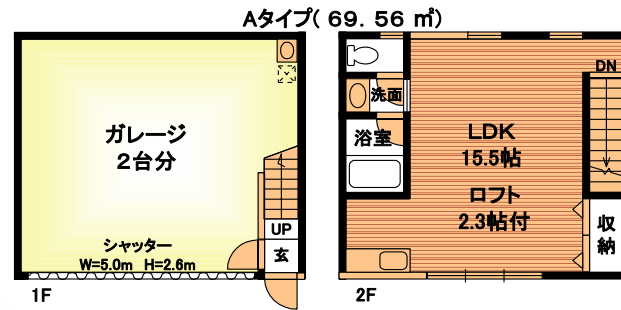
賃貸条件

- ◆賃料 / 別表家賃表にて
- ◆敷金 / 2ヶ月 ◆礼金 / 1ヶ月
- ◆前家賃 / 1ヶ月 ◆仲介手数料 / 1.05ヶ月
- ◆鍵交換代 / 15,000円
- ◆大災保険料 / 2ヶ年分加入 15,000円
- ◆保証料 / 保証会社加入要す (連帯保証人不要システム)
- 2年間で月額賃料の30%
- ◆更新料 / 新賃料の1.05ヶ月分
- ◆その他 / 入居時にクリーニング費用を借主負担とする

賃貸条件

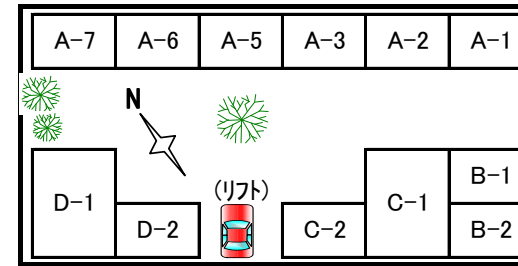
タイプ	月額賃料
● A-1~A-6	110,000円
● A-7	115,000円
● B-1, B-2	125,000円
● C-1, D-1	135,000円

GARAGE GARDEN GROUND



IRUMA G COURT

- ◎コンセプトを重視しました
 - ◎デザイナー賃貸住宅
 - ◎共用部にカーリフト完備
 - ◎電動リモコンシャッター
 - ◎CATV対応 (インターネットOK)
 - ◎圏央道入間ICより2km
 - ◎COSTCO・入間アウトレットパーク
- 2008年4月OPEN!!



意匠設計:U・環境設計

■埼玉県知事免許(6)第15603号 ■(公社)埼玉県宅地建物取引業協会会員 ■(公社)全国宅地建物取引業保証協会会員 ■首都圏不動産公正取引協議会加盟

ザ・ハウスショップネットワーク

THE HOUSE SHOP

ザ・ハウスショップ 稲荷山公園店

株式会社 **狭山台商事**

稲荷山公園駅前支店

〒350-1324 埼玉県狭山市稲荷山1丁目8番地

04-2900-1777

FAX: 04-2900-1778

● <http://www.sayamadai.co.jp>

● [mail:eki@sayamadai.co.jp](mailto:eki@sayamadai.co.jp)

上記物件の詳細情報は

<http://www.g-court.jp>

◆毎週水曜日、第1・3火曜日定休 ◆態様:専任媒介